

### 产品概述

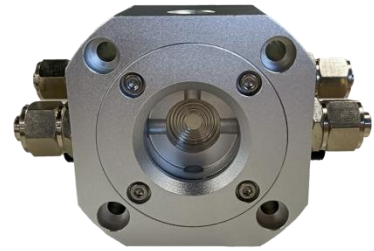
PTP-300-03 压力式静力水准仪是一款通过压力传感器测量出相对液位高度的高精度测量仪器。适用于岩土、结构安全工程长期的多点间的垂直位移监测。在监测系统中选定一个相对稳定的点为基准点，通过基准点与观测点液位的变化量，计算得出沉降量。

### 产品特点

一体化设计，无机械活动器件、低功耗设计，可持续稳定工作、采用 IP68 设计标准，防护性能优异、工业级设计，耐高低温，适用恶劣环境、铝合金外壳，表面氧化处理，防锈、凹槽式排气阀，设备排气泡更方便。

### 应用范围

产品主要应用于大型建筑物，如水电站厂、大坝、高层建筑物、核电站、水利枢纽工程，铁路、地铁、高铁，综合管廊等各测点不均匀沉降的测量。



### 产品技术参数

量程:	50-2000mm
分辨率:	0.07mm
测角精度 (常温 全量程):	0.015%FS
工作电压:	DC 5-36V
功耗:	工作功耗 0.6w、休眠功耗 ≤0.0064w
电气连接:	五芯航空接头
通讯接口:	RS485
通讯接口:	Modbus
工作温度:	-40°C~+80°C
工作湿度:	5%-95%
温度补偿范围:	-20°C~+70°C
承压过载能力:	≤1.2*FS
防护等级:	IP68
外壳材质:	铝合金(亚银)
外形尺寸:	68 x 68 x 41.5mm

